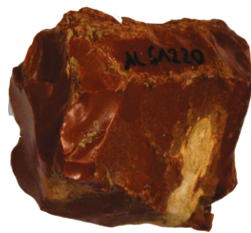




SE1



SE2

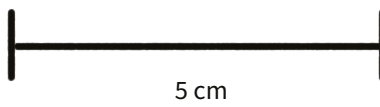


Tavola 1. Foto (scala 1:1). Selci. Grattatoio (SE1); nucleo riutilizzato come percussore (SE2)



Tavola 2. Foto (scala 1:1). Monete



Tavola 3. Foto (scala 1:1). Oggetti in metallo. Anellino in bronzo (MT1); rasoio in bronzo (MT2); applique in bronzo (MT3); elemento troncoconico in bronzo (MT5); borchia a disco in piombo (MT6)

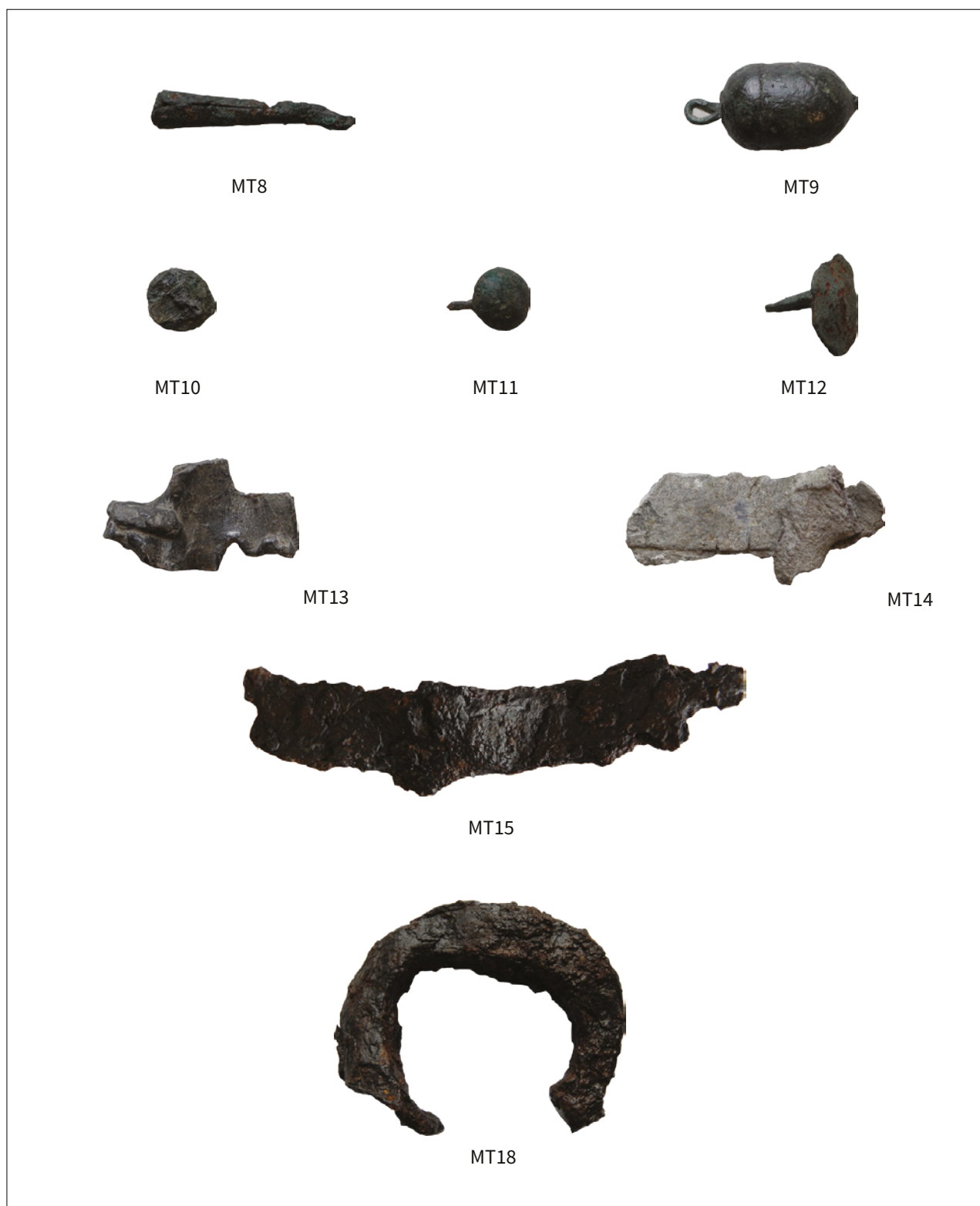


Tavola 4. Foto (scala 1:1). Oggetti in metallo. Cuspide conica in lamina di bronzo (MT8); peso da stadera in piombo (MT9); capocchia di borchia in bronzo (MT10); borchiotta in bronzo per calzari (MT11); chiodino in bronzo (MT12); laminette plumbee anepigrafi (MT13-MT14); coltello in ferro (MT15); fibbia in ferro (MT18)



Tavola 5. Foto (scala 1:2). Oggetti in metallo. Disco ornamentale in bronzo (MT4); coperchio in bronzo (MT7); maniglia in ferro (MT16); lama in ferro (MT17)



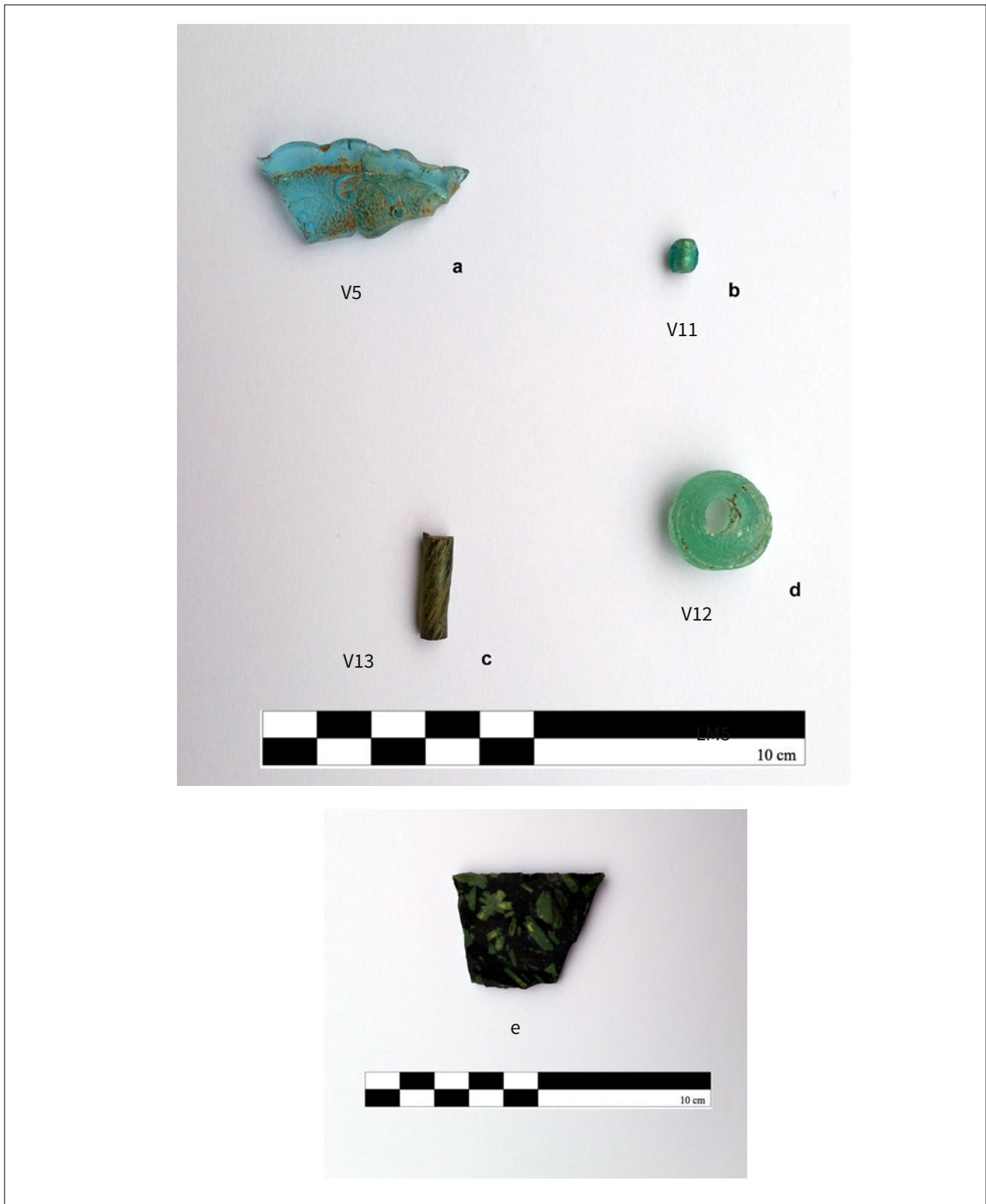


Tavola 6. Foto (non in scala) Vetri. Coppetta con decorazione a rilievo (V5, a). Perlina (V11, b). Bastoncino (V13,c). Perla o fusaiola (V12, d). Parete di manufatto non identificabile, vetro murrino (e)

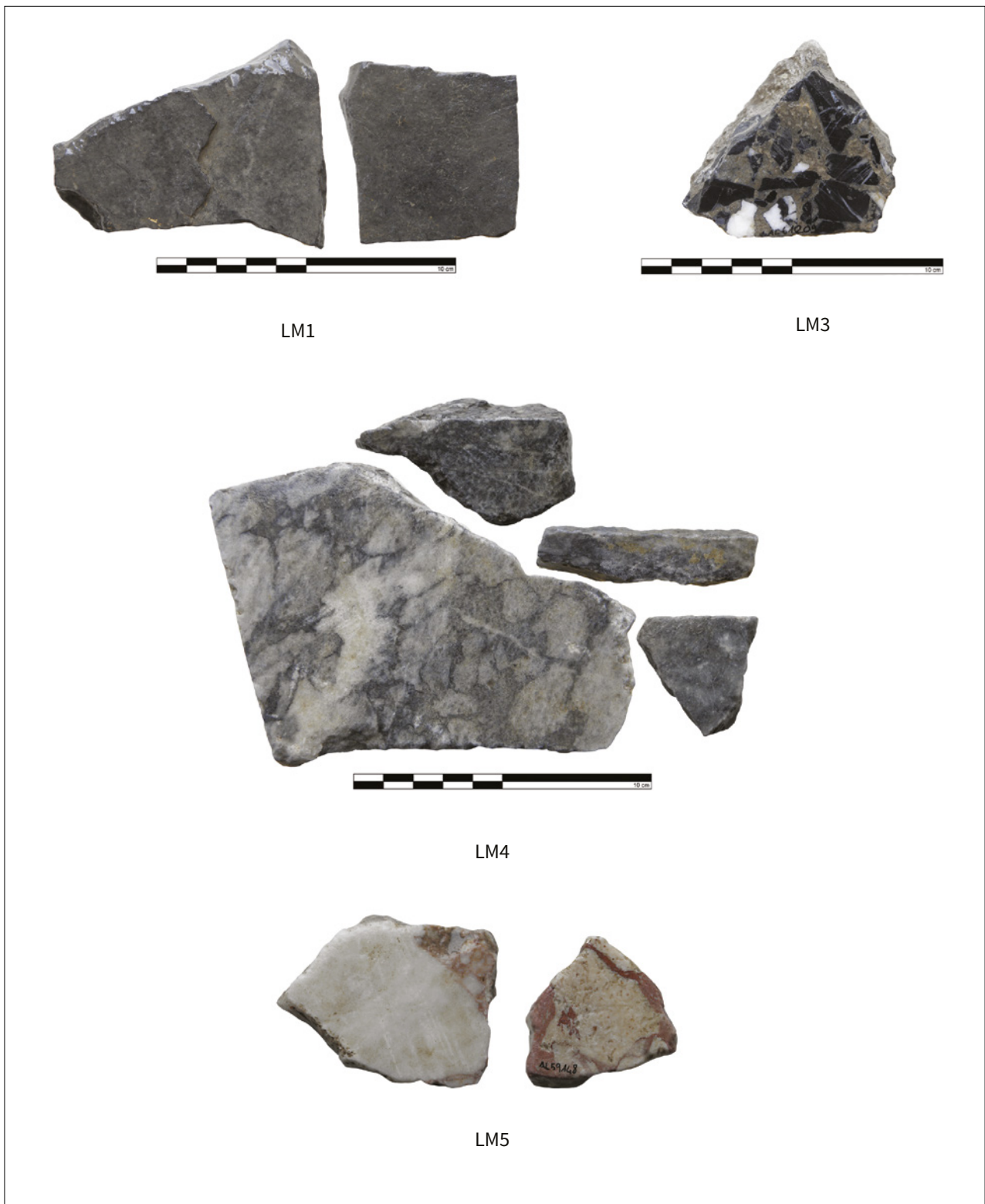


Tavola 7. Foto (non in scala). Rinvenimenti in marmo. Ardesia (LM1); Bianco e Nero antico (LM3); Bigio antico (LM4); Breccia corallina (LM5)

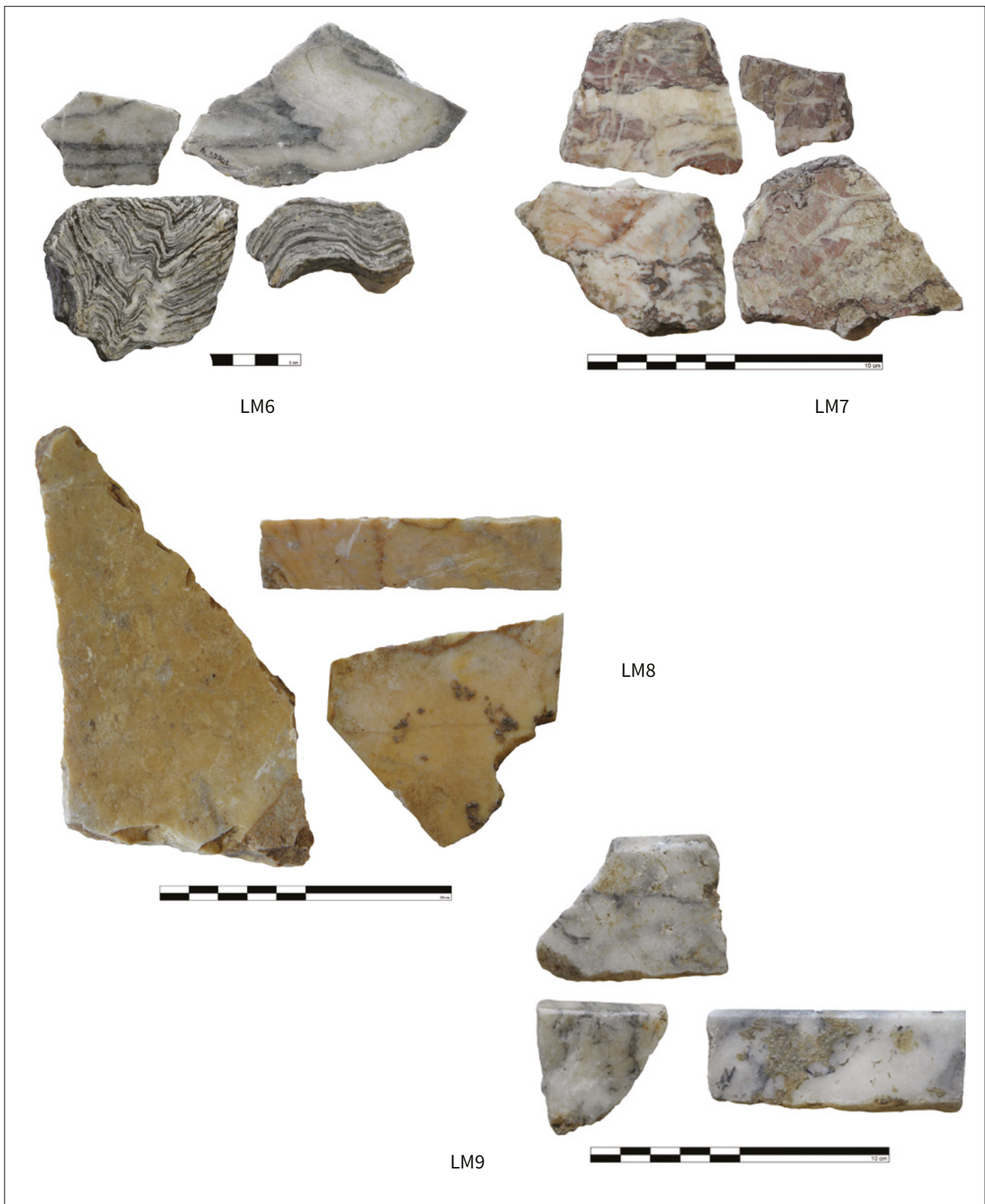


Tavola 8. Foto (non in scala). Rinvenimenti in marmo. Cipollino verde (LM6); Fior di pesco (LM7); Giallo antico (LM8); Greco scritto (LM9)



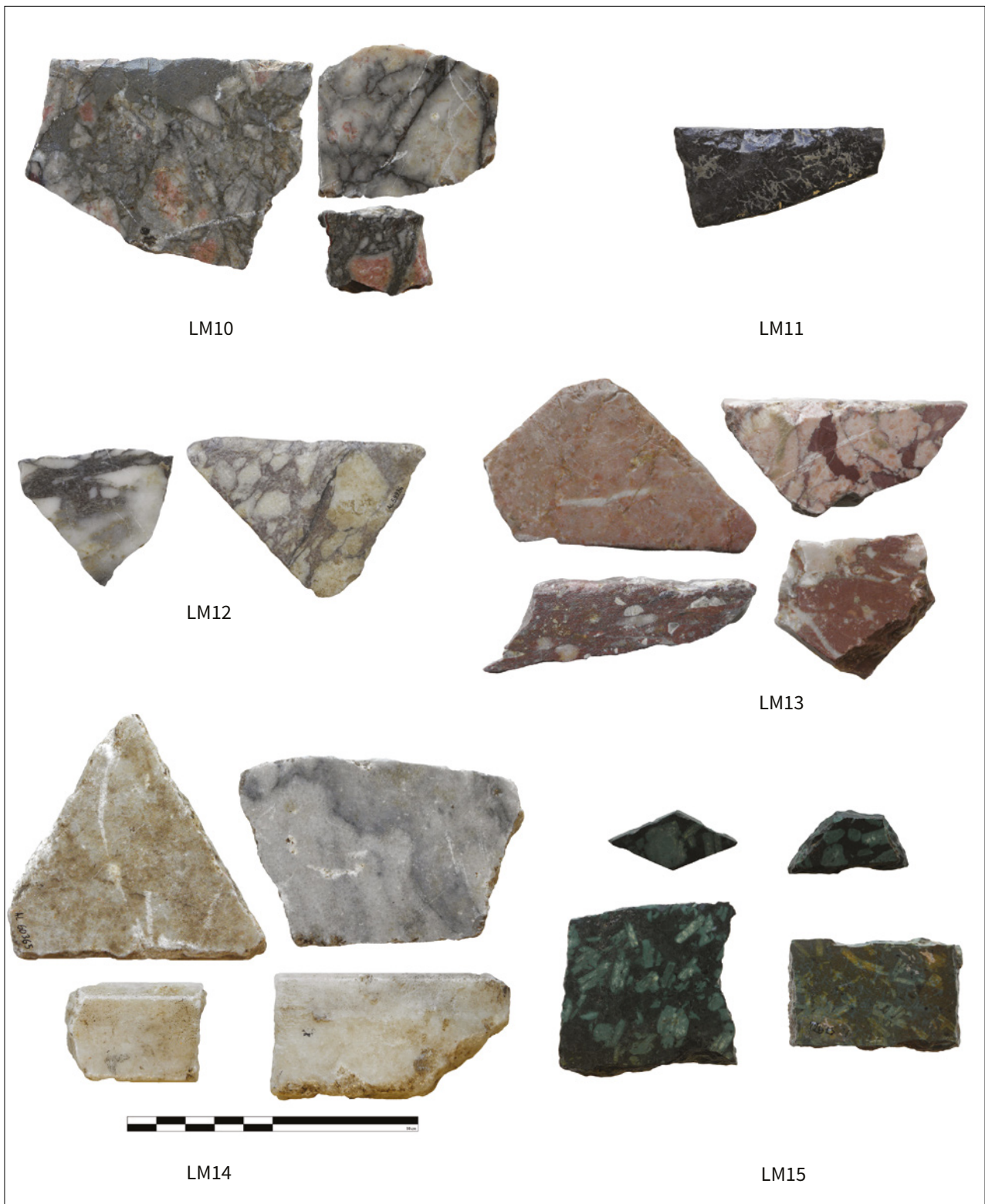


Tavola 9. Foto (non in scala). Rinvenimenti in marmo. Luculleo o Africano (LM10); Nero antico (LM11); Pavonazzetto (LM12); Portasanta (LM13); Proconnesio (LM14); Serpentino (LM15)

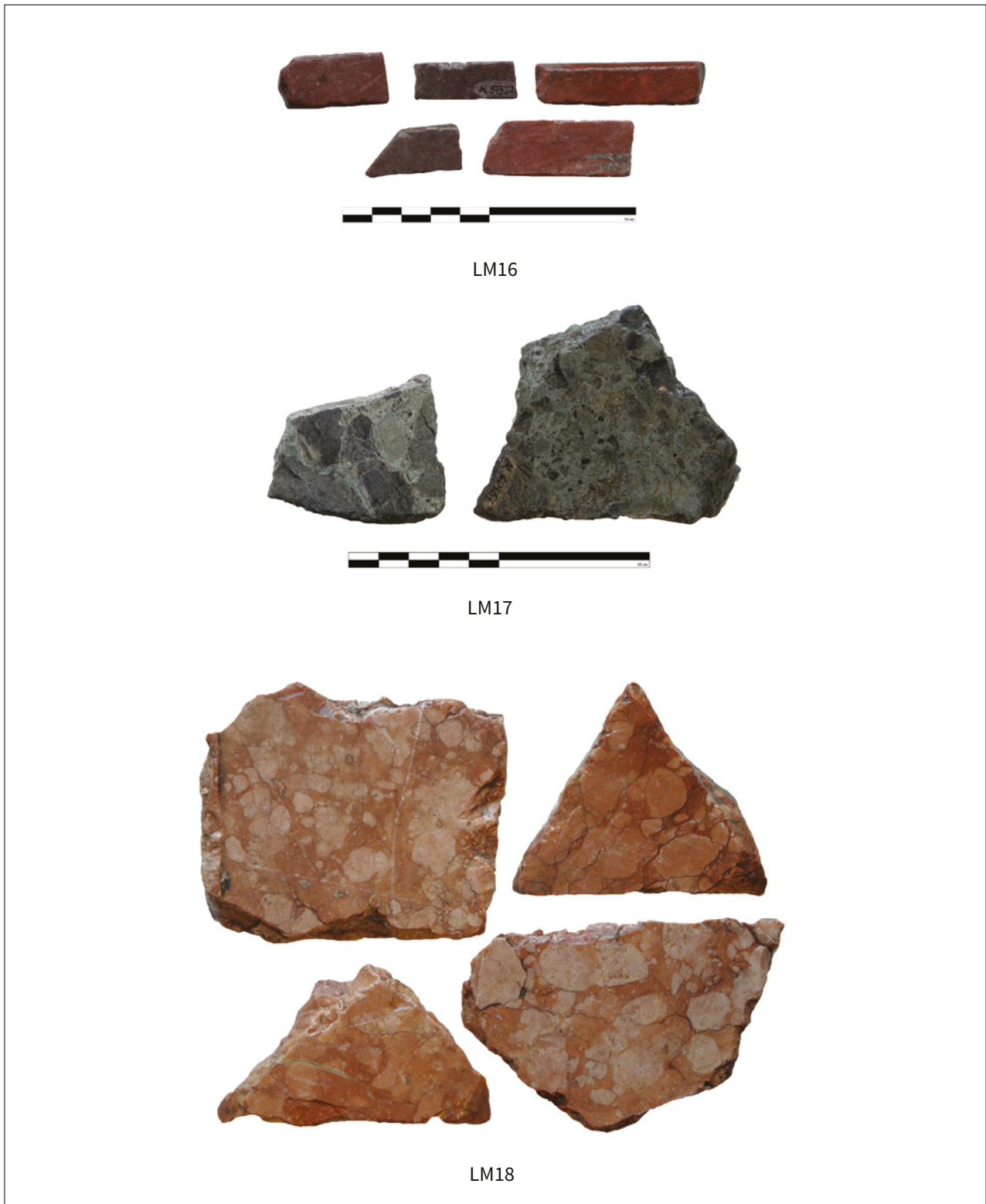


Tavola 10. Foto (non in scala). Rinvenimenti in marmo. Tenario o Rosso antico (LM16); Verde antico (LM17); Rosso di Verona (LM18)

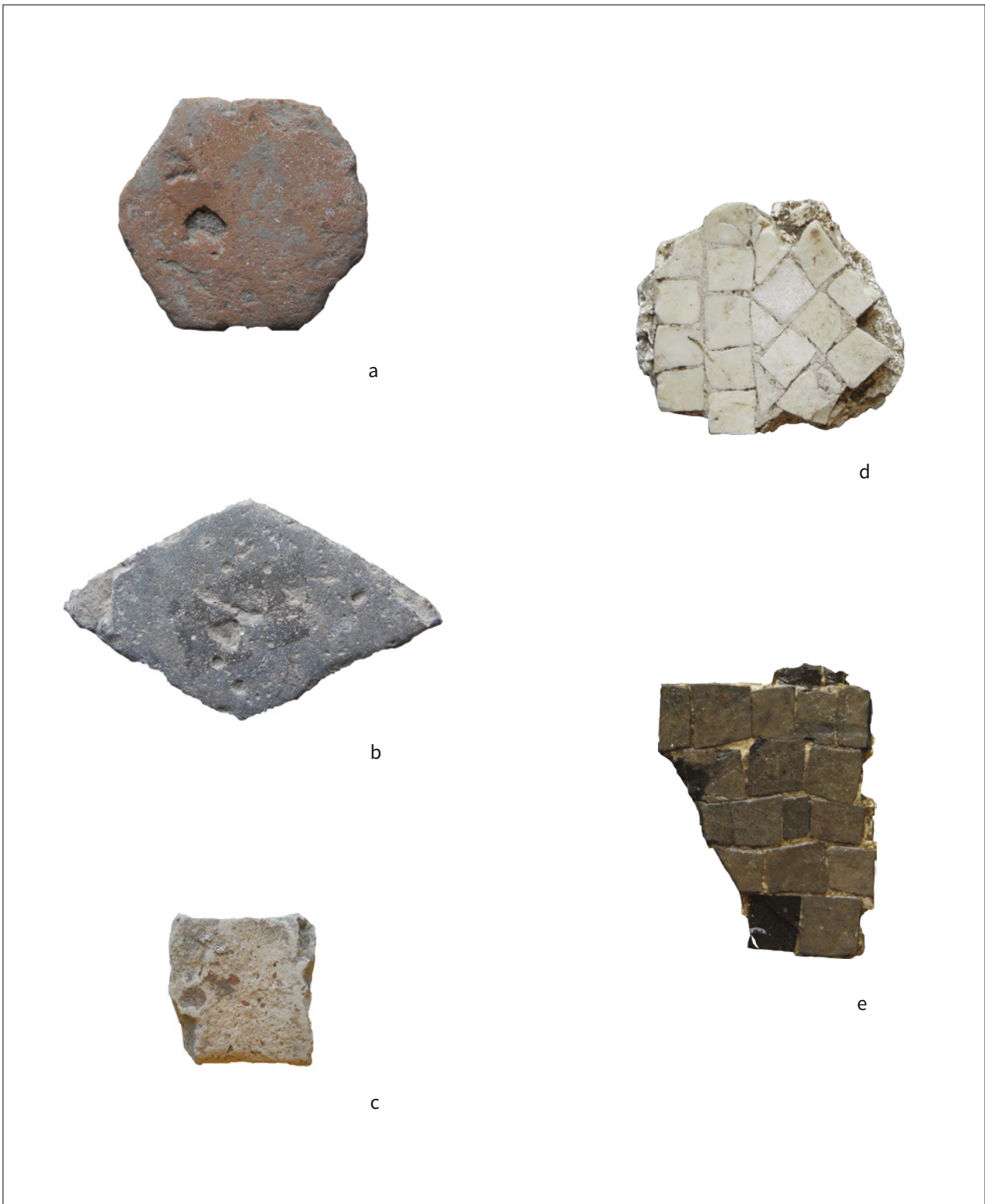


Tavola 11. Foto (non in scala). Elementi da costruzione. Esagonetta fittile (a). Rombo fittile (b). Cubetto fittile (c). Frammenti di mosaico: bianco (d), nero (e)

